

Provisionsfrei: Galerie-Wohnung am Timmendorfer Strand - als Kapitalanlage



Hauptstr. 2A

23669 Timmendorfer Strand

Zimmer:	1,00
Wohnfläche ca.:	25,00 m ²
Kaufpreis:	159.500,00 EUR
Scout-ID:	132273031



Ihr Ansprechpartner:

Seeleib-Immobilien/Sylvia Seeleib

Frau Sylvia Anette Seeleib

E-Mail: info@seeleib-immobilien.de

Tel: +49 160 97789822

Web: <http://www.seeleib-immobilien.de>

Wohnungstyp:	Maisonette
Etage:	3
Etagenanzahl:	3
Badezimmer:	1
Einbauküche:	Ja
Objektzustand:	Neuwertig
Baujahr:	2017
Qualität der Ausstattung:	Normal
Heizungsart:	Etagenheizung
Bezugsfrei ab:	Sofort
Garage/Stellplatz:	Außenstellplatz
Anzahl Garage/Stellplatz:	1

Hausgeld:	20,00 EUR
Mieteinnahmen pro Monat:	545,00 EUR
Garage/Stellplatz-Kaufpreis:	0,00 EUR

Provisionsfrei: Galerie-Wohnung am Timmendorfer Strand - als Kapitalanlage



Hauptstr. 2A

23669 Timmendorfer Strand

Zimmer:	1,00
Wohnfläche ca.:	25,00 m ²
Kaufpreis:	159.500,00 EUR

Objektbeschreibung:

Die zuckersüsse kleine Wohnung hat Potential!! Sie ist gemütlich, hell, modern und hat alles, was man benötigt, um sich hier Wohlfühlen zu können. Und das alles für einen Preis, der seinesgleichen in dieser Lage sucht!! Lassen Sie sich diese Chance nicht entgehen.

Die Wohnung ist nach DIN 25 qm "klein". Die Grundfläche beträgt ca. 35 qm.

Sie kommen über einen kleinen Flur, in dem unter anderem Platz für Ihre Garderobe ist, linkerhand in den offenen Wohn-/Ess-/Küchenbereich. Geradeaus gelangen Sie ins moderne Badezimmer: Ausgestattet neben dem WC und dem Waschbecken - mit einer gemütlichen Badewanne. Ebenso ist das Bad hell, da hier ein Dachfenster das Licht des Tages hereinlässt. Zusätzlich hat hier sogar die eigene Waschmaschine Platz.

Das Wohnzimmer hat neben einem grossen Dachfenster noch eine Giebelfensterfront, die den Blick über Felder bei entsprechender Wetterlage bis zur Ostsee freigibt und somit eine tolle Atmosphäre schafft.

Die praktisch ausgestattete Küchenzeile lädt zum Kochen ein. Egal ob in bequemen Sesseln oder einer kleinen Wohnlandschaft - hier können Sie trotz der kleinen Wohnfläche behagliche Gemütlichkeit mit Ihren eigenen Möbeln schaffen. Über eine schmale Treppe kommen Sie an dem kleinen Galerie-Bereich an, wo Sie sich eine tolle und kuschelige Schlafzelle einrichten können.

Ihr Fahrzeug findet auf der zum Haus gehörenden Parkfläche platz. Für Fahrräder gibt es ebenso praktische Unterstände - direkt vor dem Haus-Eingang.

Dies Gebäude hat insgesamt 29 Wohnungen.

Ausstattung:

Einbauküche

Kfz-Stellplatz

Gebäude gebaut nach KfW 55 Standard

geringe Rücklage aufgr. Contracting-Modell für die Heizungsanlage (Pellets und Gas)

Wohnung wird lastenfrei übergeben.

Mieter kann gestellt werden (es gibt genügend Interessierte; auch mit Bürgen)

Provisionsfrei für Käufer!!

Lage:

Das Gebäude wurde in 2017 in Randlage von Timmendorfer Strand gebaut.

Entfernung:

Zum Strand ca. 2 km.

Zum Einkaufszentrum ca. 1 km

Sonstiges:

Die Gemeinde Timmendorfer Strand hat zur Zeit noch das Recht, Vorschläge für Mieter mit WBS (Wohnberechtigungsschein) zu unterbreiten. Die Auswahl der Mieter obliegt jedoch dem

Eigentümer. Dieses Recht ist für die angebotene (und weitere im DG) zweifelhaft. Es besteht die große Chance, das dieses Recht der Gemeinde zukünftig entfällt.

Erzielbare Miete:

KM: 380,00 Euro

Nebenkosten umlegbar auf Mieter: 140,00 Euro

Miete Stellplatz z. Zt.: 25,00 Euro.

Erzielbare Gesamt-Miete: 545,00 Euro



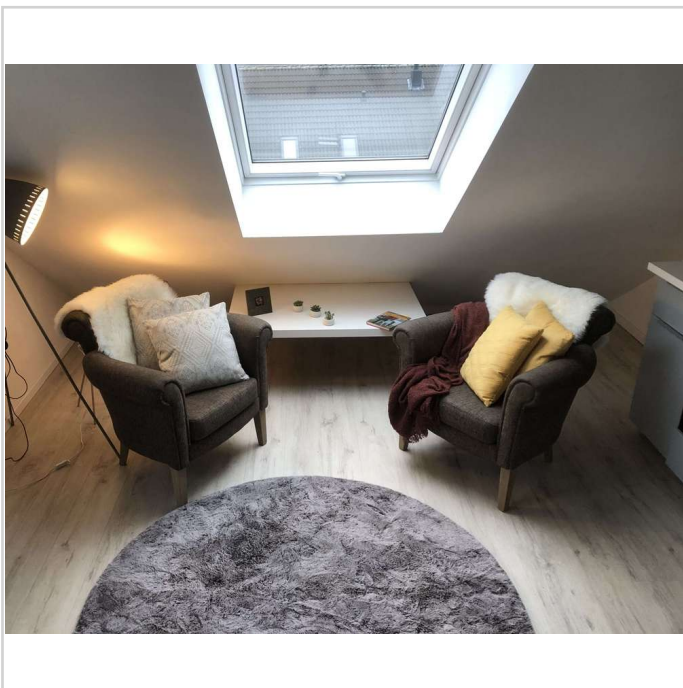
"Chillzone"

Provisionsfrei: Galerie-Wohnung am Timmendorfer Strand - als Kapitalanlage

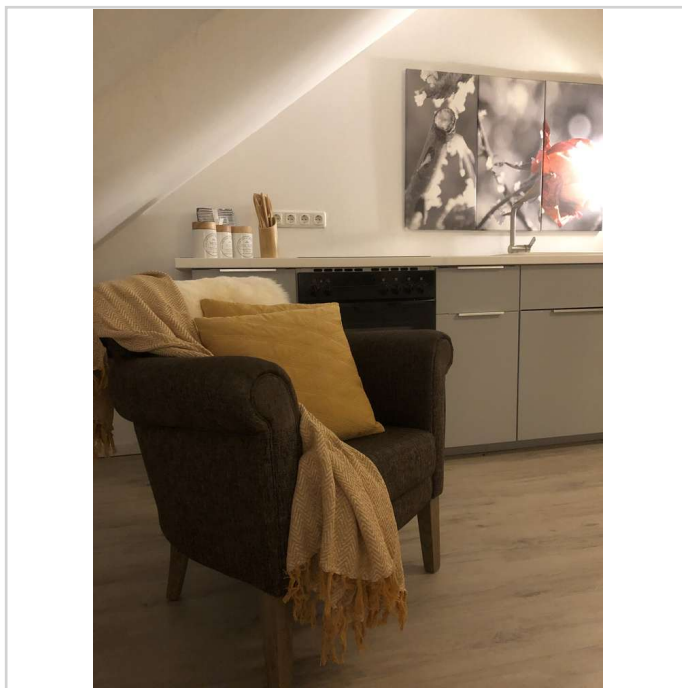


Hauptstr. 2A
23669 Timmendorfer Strand

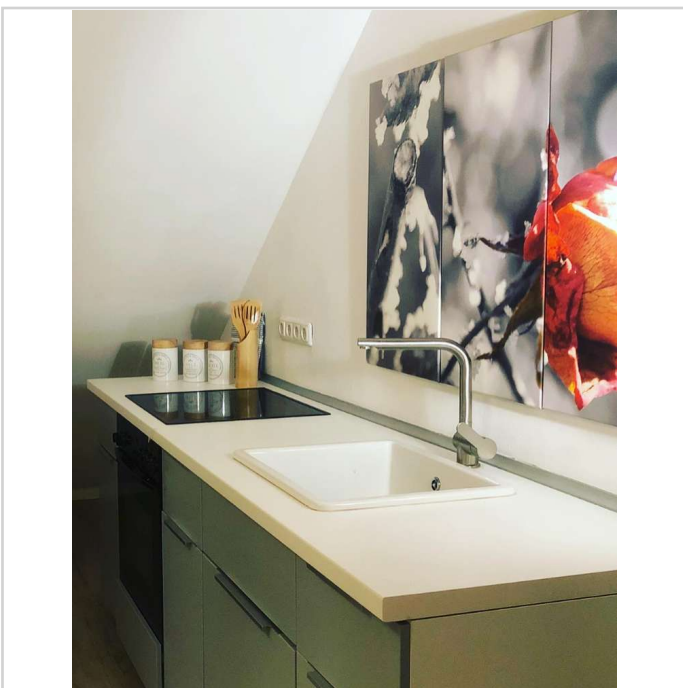
Zimmer: 1,00
Wohnfläche ca.: 25,00 m²
Kaufpreis: 159.500,00 EUR



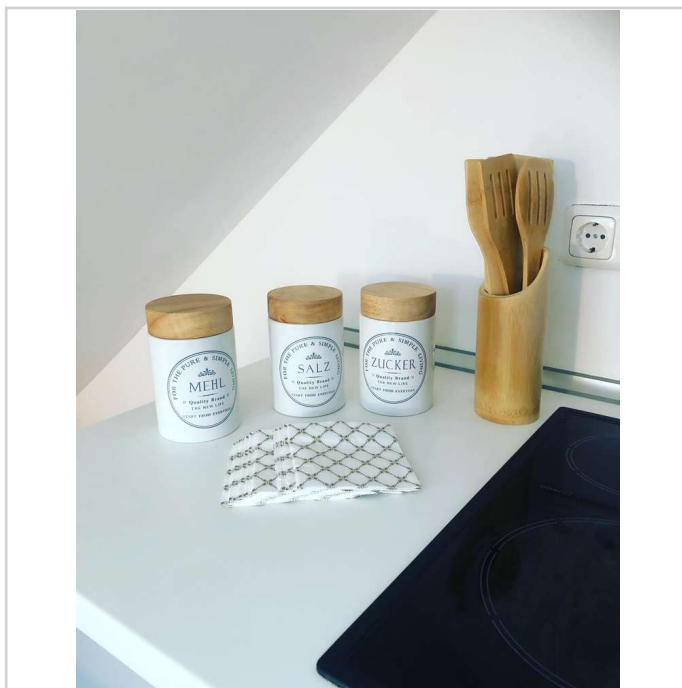
Wohnzimmer



Wohnzimmer / Küche



Küche



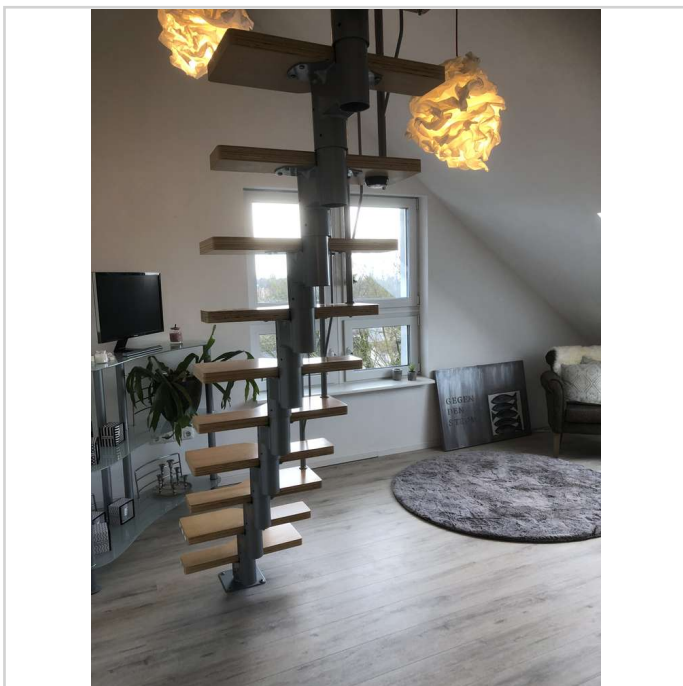
Küche

Provisionsfrei: Galerie-Wohnung am Timmendorfer Strand - als Kapitalanlage

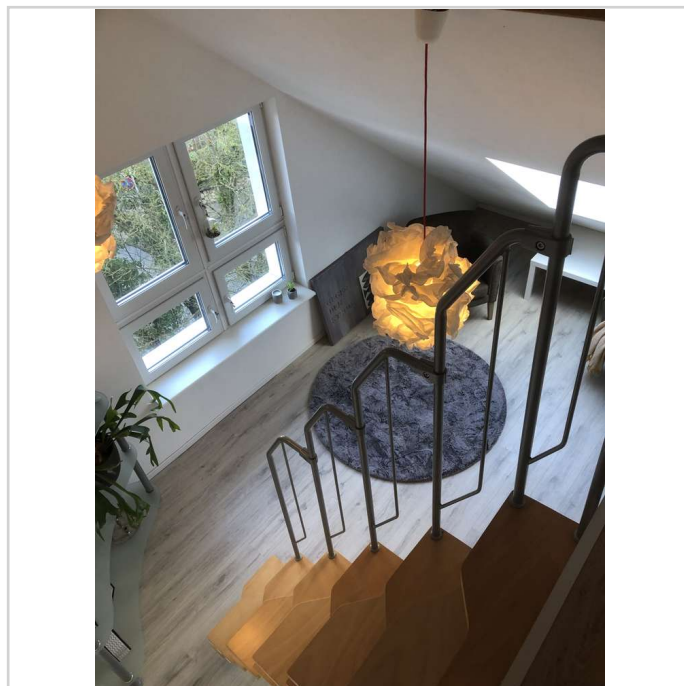


Hauptstr. 2A
23669 Timmendorfer Strand

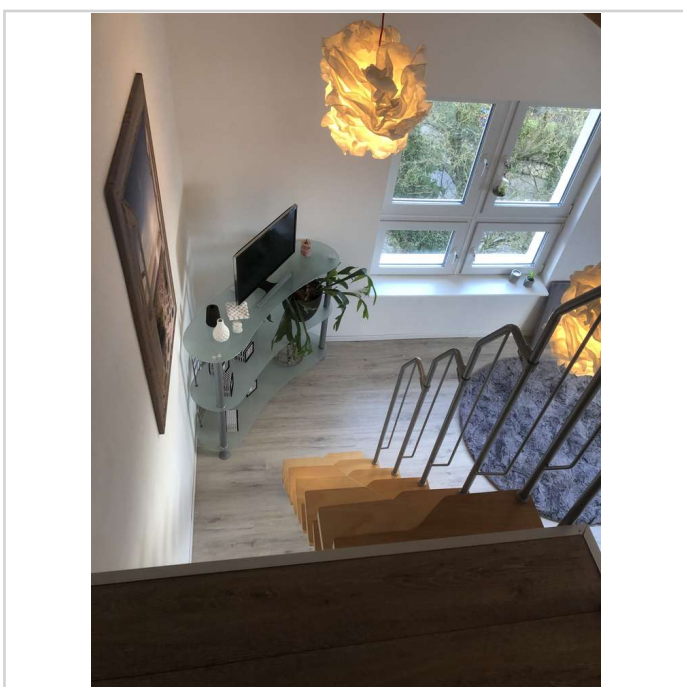
Zimmer: 1,00
Wohnfläche ca.: 25,00 m²
Kaufpreis: 159.500,00 EUR



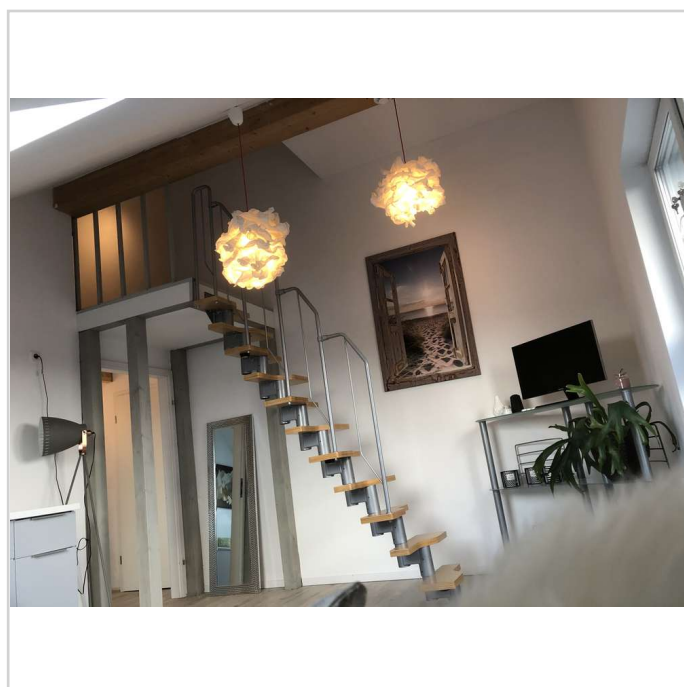
Wohnzimmer



Wohnzimmer



Wohnzimmer



Wohnzimmer

Provisionsfrei: Galerie-Wohnung am Timmendorfer Strand - als Kapitalanlage

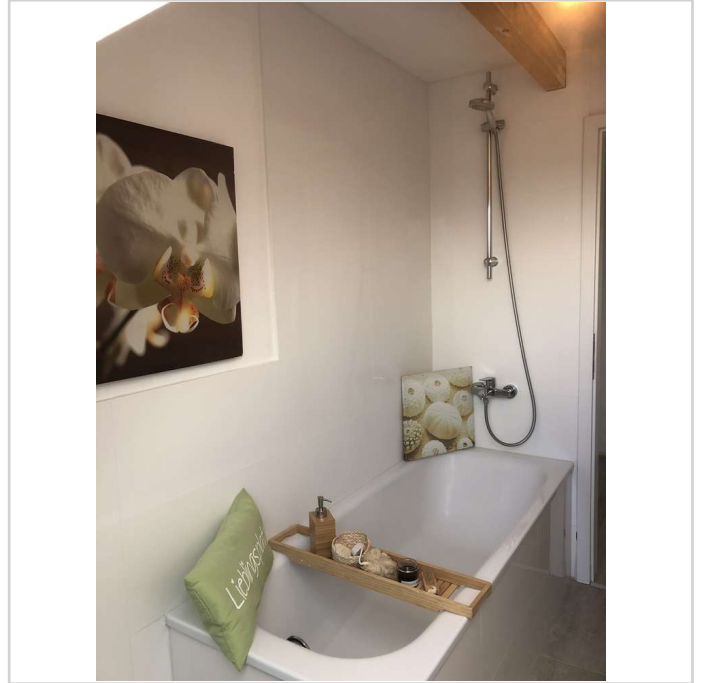


Hauptstr. 2A
23669 Timmendorfer Strand

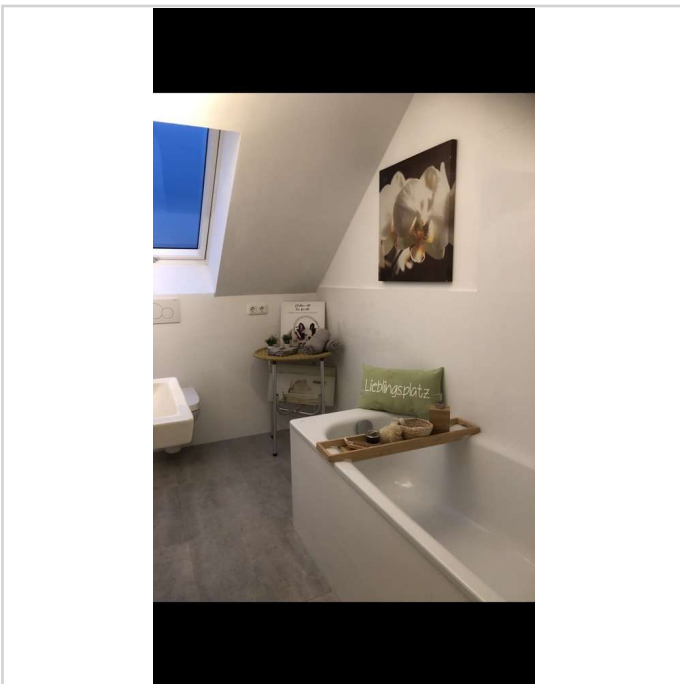
Zimmer: 1,00
Wohnfläche ca.: 25,00 m²
Kaufpreis: 159.500,00 EUR



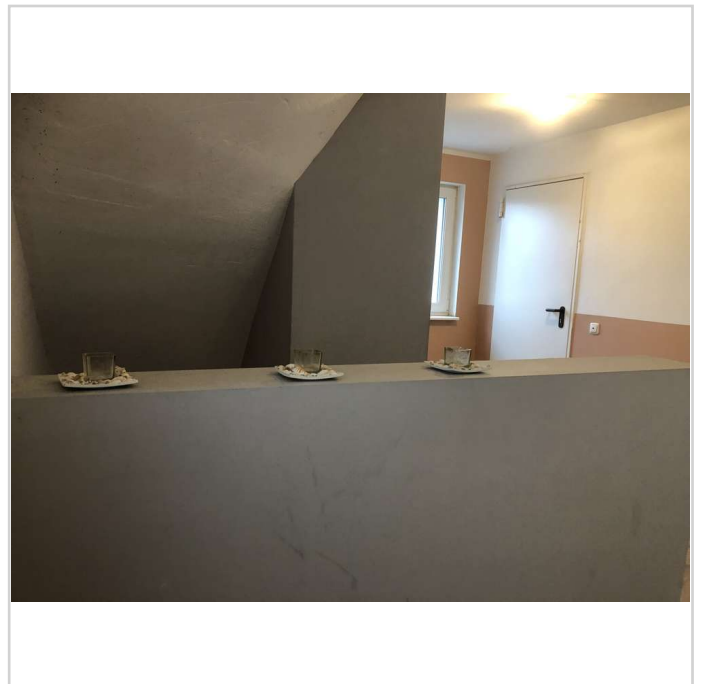
Schlafbereich



Badezimmer



Badezimmer



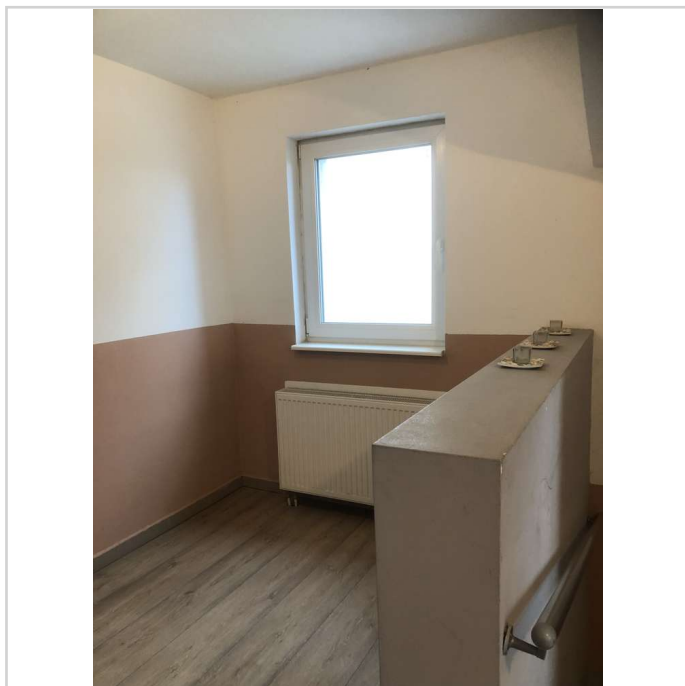
Treppenhaus

Provisionsfrei: Galerie-Wohnung am Timmendorfer Strand - als Kapitalanlage



Hauptstr. 2A
23669 Timmendorfer Strand

Zimmer: 1,00
Wohnfläche ca.: 25,00 m²
Kaufpreis: 159.500,00 EUR



Treppenhaus



Parkfläche



Hausansicht



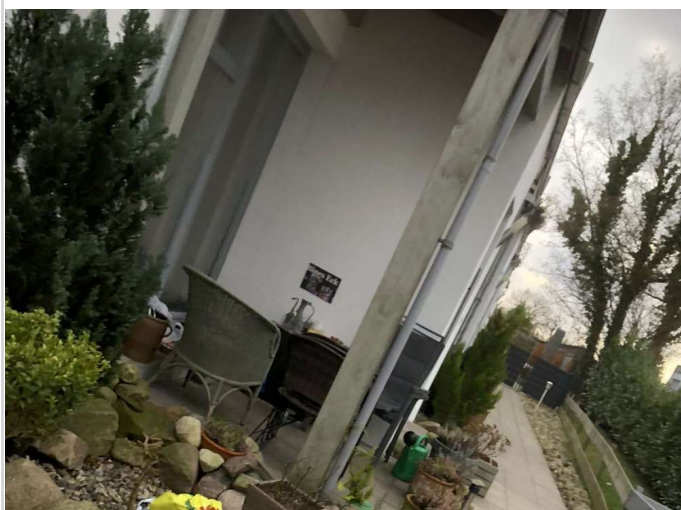
Hausansicht

Provisionsfrei: Galerie-Wohnung am Timmendorfer Strand - als Kapitalanlage



Hauptstr. 2A
23669 Timmendorfer Strand

Zimmer: 1,00
Wohnfläche ca.: 25,00 m²
Kaufpreis: 159.500,00 EUR



Garten



Garten / Eingangsbereich



Hausansicht



Hausansicht

Provisionsfrei: Galerie-Wohnung am Timmendorfer Strand - als Kapitalanlage



Hauptstr. 2A

23669 Timmendorfer Strand

Zimmer: 1,00
Wohnfläche ca.: 25,00 m²
Kaufpreis: 159.500,00 EUR

